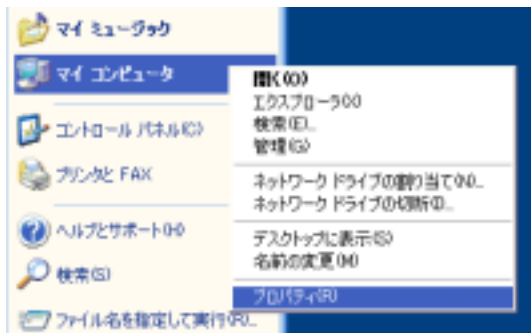
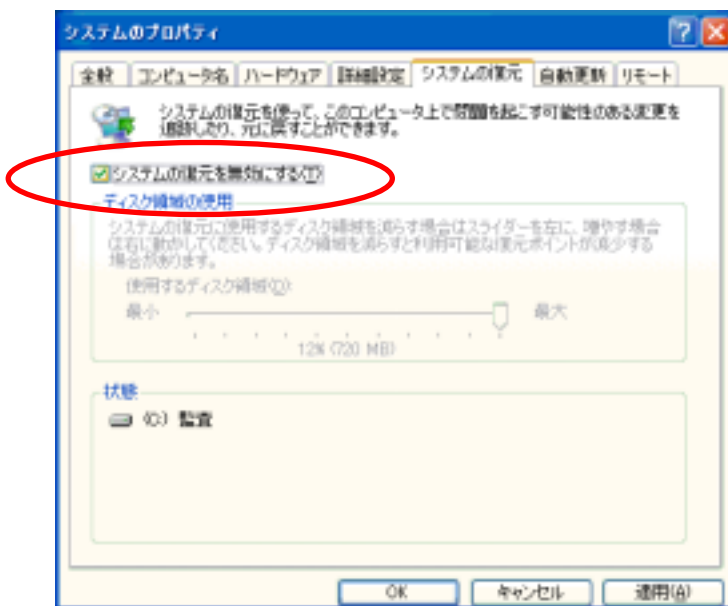


駆除ツール実行前

1. [スタート] ボタンをクリックする。
2. 表示されたメニューの中から [マイ コンピュータ] を右クリックし、[プロパティ] を選択する。



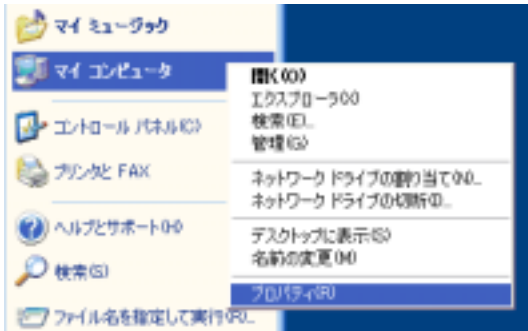
3. [システムの復元] タブをクリックする。
4. [システムの復元を無効にする]、または [すべてのドライブでシステムの復元を無効にする] にチェックを入れる。



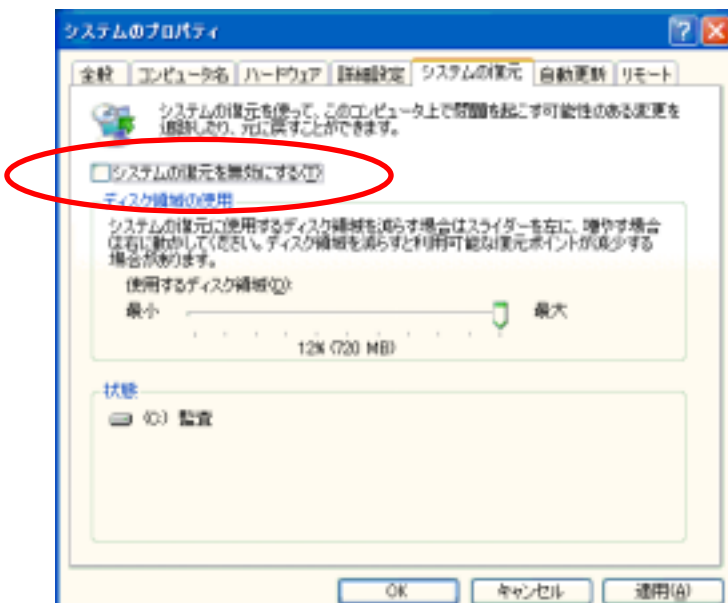
5. [適用] ボタンをクリックして設定を保存する。
6. [OK] ボタンをクリックしてウィンドウを閉じる。

駆除ツール実行後

1. [スタート] ボタンをクリックする。
2. 表示されたメニューの中から [マイコンピュータ] を右クリックし、[プロパティ] を選択する。



3. [システムの復元] タブをクリックする。
4. [システムの復元を無効にする]、または [すべてのドライブでシステムの復元を無効にする] からチェックを外す。



5. [適用] ボタンをクリックして設定を保存する。
6. [OK] ボタンをクリックしてウィンドウを閉じる。